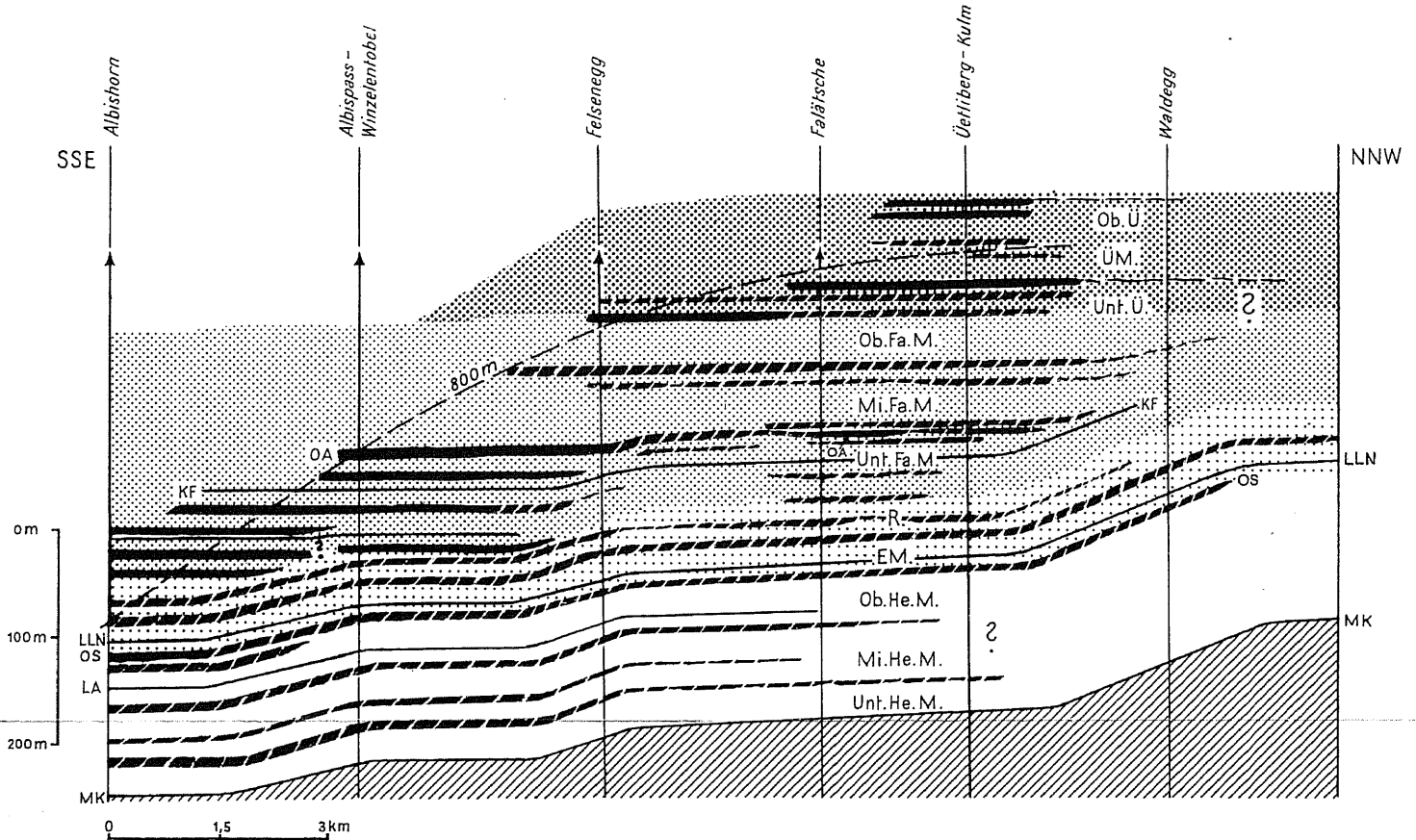
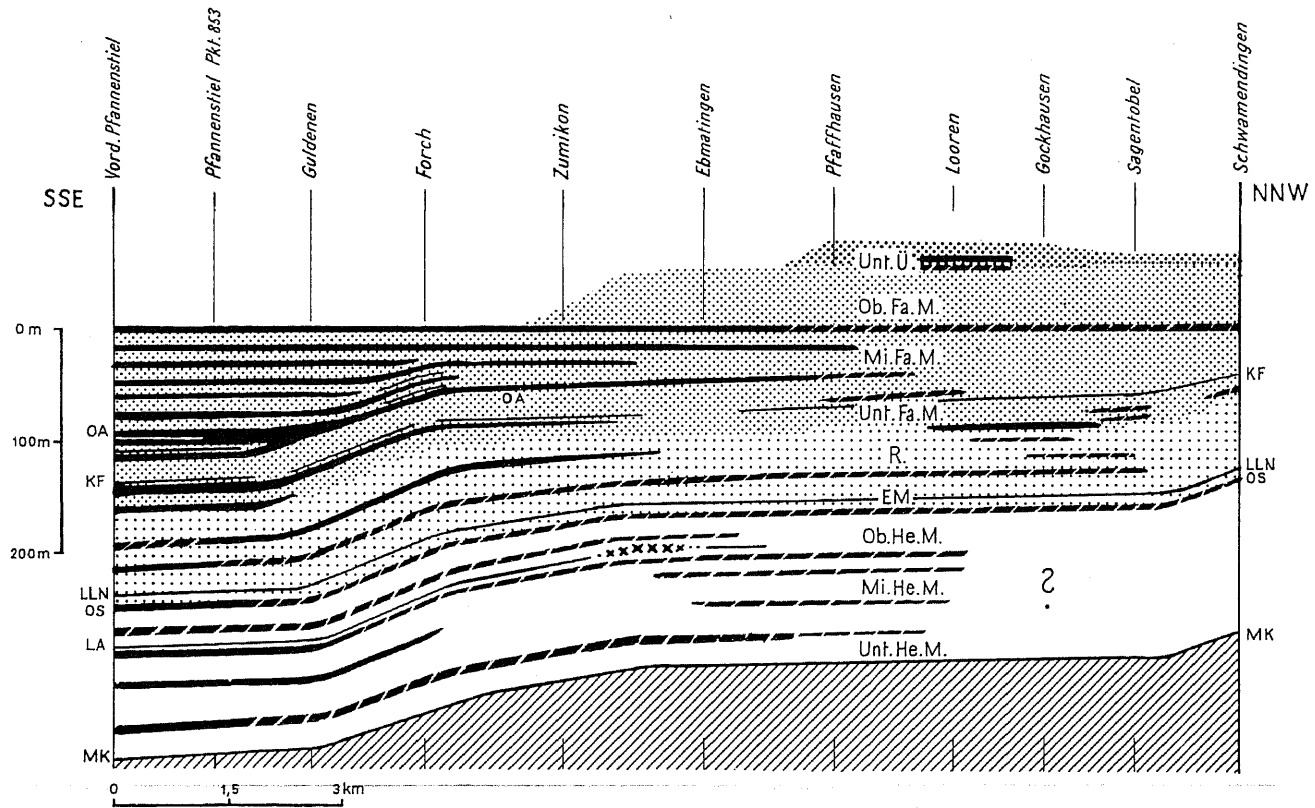


### Stratigraphisch-lithologische Profile durch die Zürcher Molasse

#### A. Albis-Üetliberg



#### B. Pfannenstiel-Zürichberg



#### Legende:

- Üetliberg - Schichten
- Pfannenstiel - Schichten
- Zürich - Schichten
- Meilener - Schichten
- Molasseschichten unter dem Niveau des „Appenzeller Granites“
- \*xxxxx\* Bentonit im Küssnachertobel
- ↑ Betrag der späteren Hebung, relativ zum heutigen Üetlibergprofil
- 800m- 800m Höhenkurve
- Nagelfluhen
- Wichtige Knauersandsteine
- Kalke, LA Langnauer Kalk
- KF Kalk der Unteren Falätschen Mergel
- LLN Limnisches Leitniveau der Zürcher Molasse
- MK Meilener Kalk (Niveau des „Appenzeller Granites“)
- OA Ophiolithnagelfluh, - sandstein der Albispasszone
- OS Ophiolithnagelfluh, - sandstein der Sihlzipfzone

Abkürzungen für die einzelnen Schichtserien:

Ob.Ü.	Obere Üetliberg-Schichten	Ob.Fa.M.	Obere Falätschenmergel	EM.	Entlisbergmergel
Ü.M.	Üetlibergmergel	Mi.Fa.M.	Mittlere Falätschenmergel	Ob.He.M.	Obere Hebeisenmergel
Unt.Ü.	Untere Üetliberg-Schichten	Unt.Fa.M.	Untere Falätschenmergel	Mi.He.M.	Mittlere Hebeisenmergel
		R.	Rütschlibacherie	Unt.He.M.	Untere Hebeisenmergel

Die Profile illustrieren die Verhältnisse kurz nach Ablagerung der oberen Üetliberg-Schichten, somit vor der späteren Faltung und Hebung des Molasselandes