

Vierteljahrsschrift  
der  
**Naturforschenden Gesellschaft**  
in  
**Zürich.**

Herausgegeben

von

Prof. Dr. **Hans Schinz**

Direktor des Botanischen Gartens und Museums der Universität Zürich.

Einundsechzigster Jahrgang. 1916. Erstes und zweites Heft.

Eidg. Anstalt für Wasserversorgung  
Abwasserreinigung u. Gewässerschutz

Ausgegeben am 31. Mai 1916.

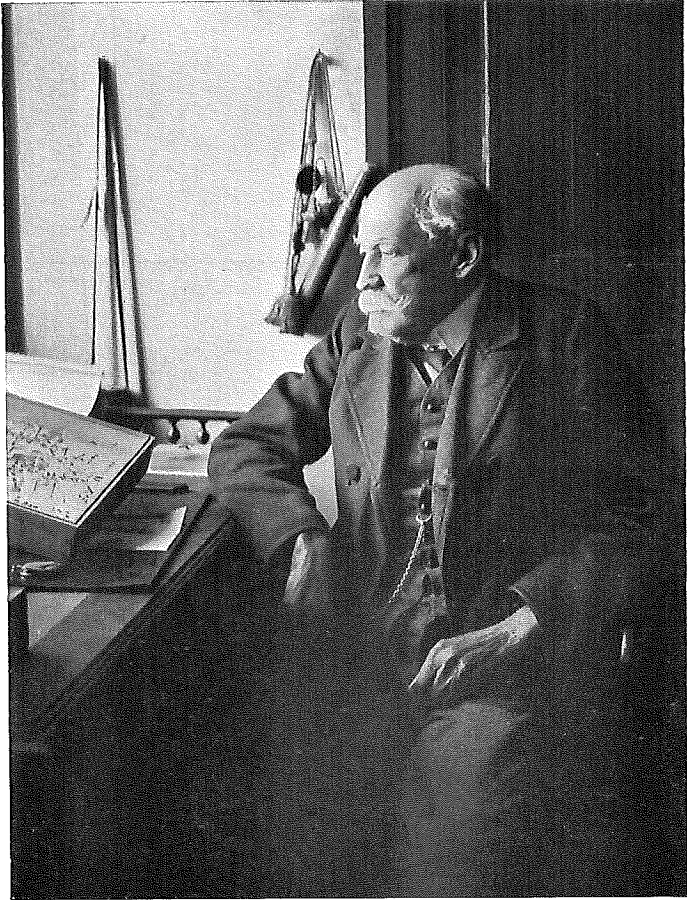
Zürich,  
in Kommission bei Beer & Co.  
1916.

# Inhalt.

<b>Eduard Graeffe.</b> Meine Biographie in meinem 80. Lebensjahre geschrieben. (Mit einer Portraittafel) . . . . .	1
Ausgegeben als Separatabdruck am 15. Juli 1915.	
<b>H. Weyl.</b> Über die Bestimmung einer geschlossenen konvexen Fläche durch ihr Linienelement. . . . .	40
Ausgegeben als Separatabdruck am 30. November 1915.	
<b>A. Fliegner.</b> Die Integrationskonstante der inneren Arbeit von Gasen . . . . .	73
Ausgegeben als Separatabdruck am 30. November 1915.	
<b>Albert Heim.</b> Geologische Nachlese.	
24. Die Schwereabweichungen der Schweiz in ihrem Verhältnis zum geologischen Bau. (Hiezu Tafel I.) . . . . .	93
Ausgegeben als Separatabdruck am 30. November 1915.	
<b>Alexander Müller.</b> Messungen der thermischen Ausdehnung von kristallisiertem Quarz und von Gold zwischen 18 und 540°. (Hiezu Tafel II und III.) . . . . .	103
Ausgegeben als Separatabdruck am 11. Oktober 1915.	
<b>Walther Staub.</b> Über die Verbreitung einiger lebender und versteinelter Lamellibranchier und Gastropodenarten am Ausgange der Sangkulirangbai (Ost Borneo), einem Aestuarium der tropischen Zone. (Hiezu Tafel IV.) . . . . .	120
Ausgegeben als Separatabdruck am 31. Dezember 1915.	
<b>Leopold Bloch.</b> Schwimmblase und die vier vordersten Wirbel bei <i>Cobitis taenia</i> L. (Hiezu Tafel V und VI.) . . . . .	136
Ausgegeben als Separatabdruck am 10. Januar 1916.	
<b>U. Grubenmann</b> und <b>L. Hezner.</b> Zusammenstellung der Resultate über die von 1900—1915 im mineralogisch-petrographischen Institut der Eidg. Techn. Hochschule ausgeführten chemischen Gesteins- und Mineralanalysen. . . . .	149
Ausgegeben als Separatabdruck am 31. März 1916.	
<b>Michael Twerdochlebow.</b> Aus dem zoologisch-vergleichend-anatomischen Institut der Universität Zürich. Topographie und Histologie des Blutgefässsystems der Aphroditiden. . . . .	204
Ausgegeben als Separatabdruck am 5. April 1916.	
<b>Emil Baur.</b> Physikalische Chemie der Muskelwirkung. . . . .	215
Ausgegeben als Separatabdruck am 5. April 1916.	
<b>Martin Rikhi.</b> Zur Kenntnis der arktischen Zwergstrauchheiden. . . . .	231
Ausgegeben als Separatabdruck am 18. April 1916.	
<b>Otto Schlaginhaufen.</b> Pygmäenrassen und Pygmäenfrage. . . . .	249
Ausgegeben als Separatabdruck am 31. Mai 1916.	

~~~~~  
**Eduard Rübel.** Sitzungsberichte von 1916. . . . . I

~~~~~  
NB. Die Separatabdrücke sind nicht im Buchhandel zu haben.



DR. EDUARD GRAEFFE