

# Geologische Profile durch die östliche Claridenkette

## 1 : 20 000

zusammengestellt von  
Felix Frey  
1963

NNW

SSE

### Subhelvetische Deckenelemente

#### Fiseten/Orthalde-Schuppen

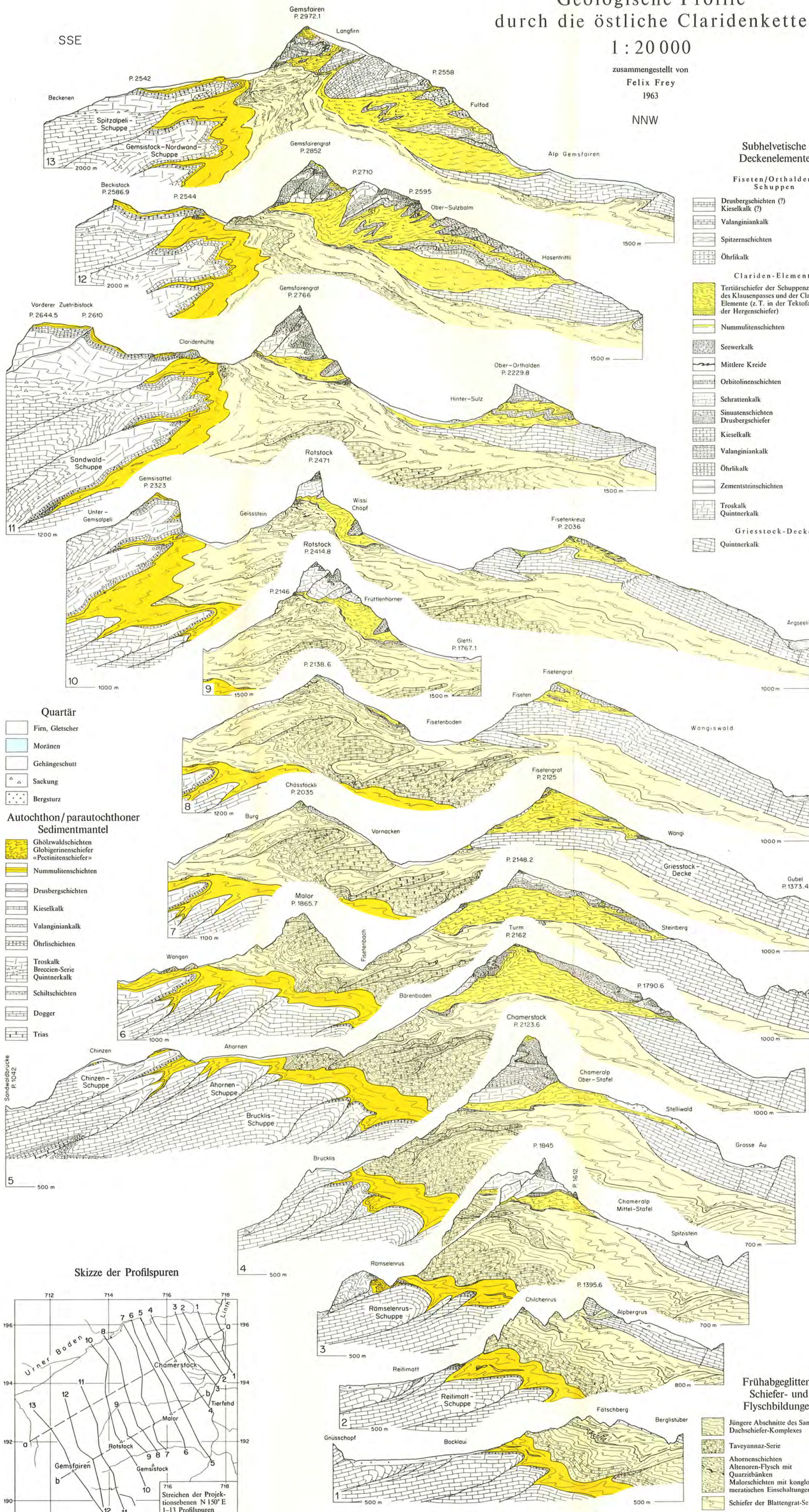
- Drusbergschichten (?)
- Kieselkalk (?)
- Valanginiakalk
- Spitzerschichten
- Öhrlikalk

#### Clariden-Elemente

- Tertärschiefer der Schuppenzone des Klausenpasses und der Clariden-Elemente (z. T. in der Tektofazies der Hergenschiefer)
- Nummulitenschichten
- Seewerkalk
- Mittlere Kreide
- Orbitolinenschichten
- Schrattekalk
- Sinuatenschichten
- Kieselkalk
- Valanginiakalk
- Öhrlikalk
- Zementsteinschichten
- Troskalk
- Quinterkalk

#### Griesstock-Decke

- Quinterkalk



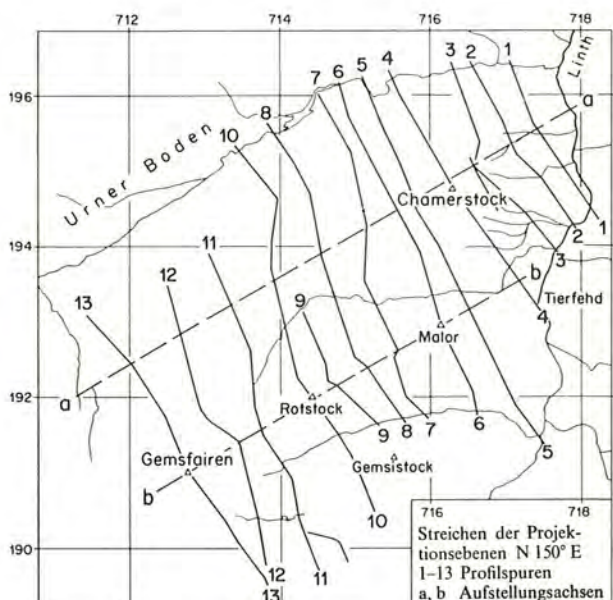
- #### Quartär
- Firn, Gletscher
  - Moränen
  - Gehängeschutt
  - Sackung
  - Bergsturz

#### Autochthon/parautochthoner Sedimentmantel

- Ghölzwaldschichten Globigerinenschiefer «Pectinitenschiefer»
- Nummulitenschichten
- Drusbergschichten
- Kieselkalk
- Valanginiakalk
- Öhrlichschichten
- Troskalk Breccien-Serie Quinterkalk
- Schiltschichten
- Dogger
- Trias

Sandwälderschiefer P. 1042

#### Skizze der Profilsuren



#### Frühabgeglittene Schiefer- und Flyschbildungen

- Jüngere Abschnitte des Sandstein/Dachschiefer-Komplexes
- Tavayannaz-Serie
- Ahornenschichten Altenoren-Flysch mit Quarzitbänken Malorschichten mit konglomeratischen Einschaltungen
- Schiefer der Blattengrat-Serie
- Nummulitenschichten

0 500 1000 m