

**Optiker
Zwicker**
Poststrasse 1 - Zürich - Tel. 23 15 87
Gegr. 1848.

Operngläser, Feldstecher
Fernrohre, Lupen
Barometer
Thermometer, Hygrometer
Messinstrumente

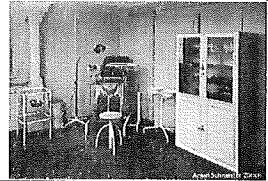
SPEZIALHAUS FÜR BRILLEN, ZWICKER UND LORGNETTEN

PRAXIS-MÖBEL für Sprech- und Therapiezimmer, Labor-
tische, Sterilisierapparate und Lenkrollen
sind alles Eigenkonstruktionen und Eigenfabrikate.

Schlagfeste Emaillierung

Anton Schnetzler, Rennweg 27, Zürich, Tel. 27 28 78, ausser
Geschäftszeit Tel. 24 92 42

Grosses Lager kuranter Modelle



PROF. DR. TSCHULOK

Vorbereitungs-Institut
für Matura und E.T. H.

Seit Gründung 1913 unter gleicher
persönlicher Leitung

Plattenstrasse 52, Zürich 7

Prospekt Tel. 32 33 82 Sprechstunde 2-3 h

Semesterbeginn Mitte April

Das Fachgeschäft
für wissenschaftlichen Literaturbedarf

BEER & CIE.

Buchhandlung, St. Peterhofstatt 10
Zürich 1

Gegründet 1832, Telephon 23 31 85
Postadr.: Postfach Fraumünsterpost, Zürich



TRÜB, TÄUBER & CO. AG. / ZÜRICH 10

Ampèrestrasse 3 Telephon 26 16 20

Fabrik elektr. Messinstrumente und wissenschaftl. Apparate

Laboratoriumsinstrumente für Gleichstrom und Wechselstrom, Nieder- und
Hochfrequenz.

Elektrische Messeinrichtungen für Temperatur, Feuchtigkeit, Rauchgase etc.

Kathodenstrahl-Oszillographen, Molekularpumpen, Funkenzähler etc.

Rüegg-Naegeli Bahnhofstrasse 22



Die Genauigkeit der Wiedergabe
durch

Pesavento **CLICHÉS**

R. Pesavento Söhne, Zürich 2, Tel. 360 75/15