

Werkstätte für Feinmechanik und Kleinmaschinenbau

empfiehlt sich für die Anfertigung von Modellen und Vorrichtungen

A. STEFFEN, ZÜRICH 3

Giesshübelstrasse 4, Telefon 3 25 04

Mathem.-mechan. Institut

G. CORADI ZÜRICH

Weinbergstrasse 49

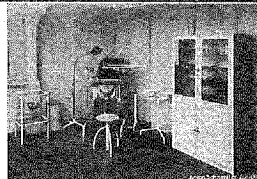
MATHEMATISCHE INSTRUMENTE

PRAXIS-MÖBEL für Sprech- und Therapiezimmer, Labor-
tische, Sterilisierapparate und Lenkrollen
sind alles Eigenkonstruktionen und Eigenfabrikate.

Schlagfeste Emaillierung

Anton Schnetzler, Rennweg 27, Zürich, Tel. 7 28 78, ausser
Geschäftszeit Tel. 4 92 42

Grosses Lager kuranter Modelle



Detektiv-Bureau für Vertrauensangelegenheiten jeder Art

Auskünfte, Beobachtungen, Nachforschungen

K. LIER

früher Polizeibeamter und Detektiv der Stadt Zürich und der städtischen Fremdenpolizei
ZÜRICH 1, Löwenstrasse 56, Telefon 3 29 18



TRÜB, TÄUBER & CO. AG. / ZÜRICH 10

Ampèrestrasse 3 Telefon 6 16 20

Fabrik elektr. Messinstrumente und wissenschaftl. Apparate

Laboratoriumsinstrumente für Gleichstrom und Wechselstrom, Nieder- und
Hochfrequenz.

Elektrische Messeinrichtungen für Temperatur, Feuchtigkeit, Rauchgase etc.

Kathodenstrahl-Oszillographen, Molekularpumpen, Funkenzähler etc.

Rüegg-Naegeli Bahnhofstrasse 22

PROF. DR. TSCHULOK

Vorbereitungs-Institut
für Matura und E.T.H.

*Seit Gründung 1913 unter gleicher
persönlicher Leitung*

Plattenstrasse 52, Zürich 7

Prospekt Tel. 2 33 82 Sprechstunde 2—3 h

Semesterbeginn Mitte April

Das Fachgeschäft

für wissenschaftlichen Literaturbedarf

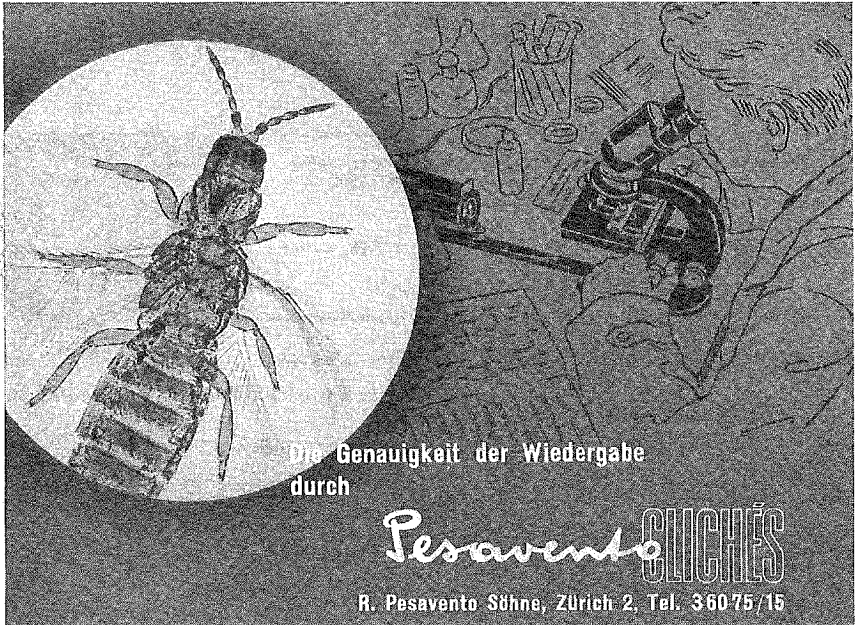
BEER & CIE.

Buchhandlung, St. Peterhofstatt 10

Zürich 1

Gegründet 1832, Telephon 331 85

Postadr.: Postfach Fraumünsterpost, Zürich



Die Genauigkeit der Wiedergabe
durch

Pesavento Clichés

R. Pesavento Söhne, Zürich 2, Tel. 360 75/15

**Optiker
Zwicker**
Poststrasse 1 · Zürich · Tel. 31.587
Gegr. 1848.

Operngläser, Feldstecher

Fernrohre, Lupen

Barometer

Thermometer, Hygrometer

Messinstrumente

SPEZIALHAUS FÜR BRILLEN, ZWICKER UND LORGNETTEN